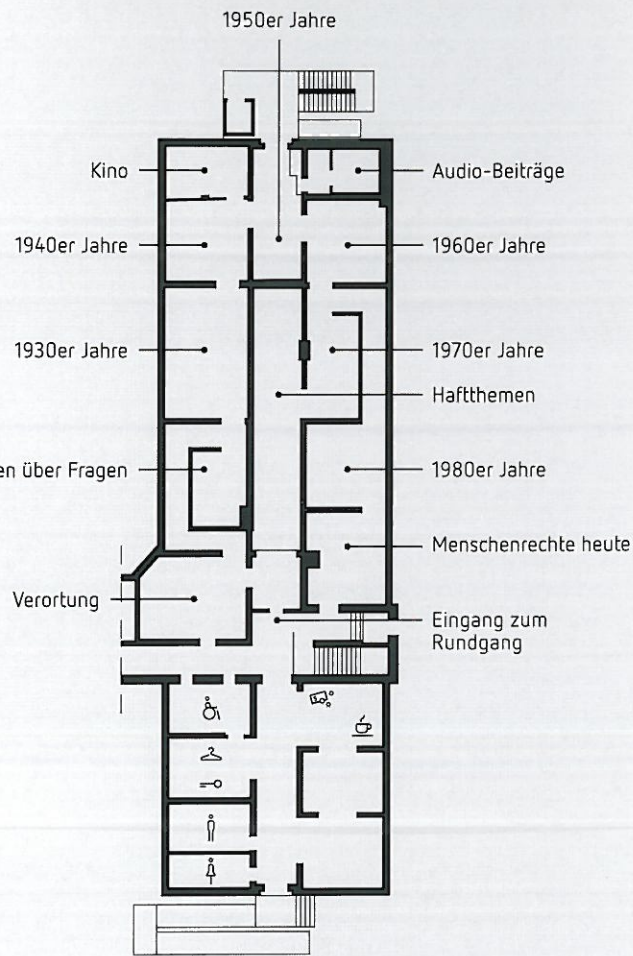


Themen und Räume der Ausstellung

Die Ausstellung ist im ehemaligen Küchenbereich des Gefängnisses aufgebaut.



Anfahrt

Von der Autobahn A15, Abfahrt Cottbus West, auf der B169 bis zum Ende der Straße fahren, am Ende der Straße links in die Bautzener Straße abbiegen.

Vom Cottbuser Hauptbahnhof 15 Minuten zu Fuß Richtung Stadtring laufen, am Anfang der Brücke rechts einen kleinen Fußweg zur Bautzener Straße heruntergehen, an der Bautzener Straße nach rechts 100 m bis zur Gedenkstätteinfahrt laufen.

Öffnungszeiten

Dienstag – Freitag 10:00 – 17:00 Uhr
Samstag und Sonntag 13:00 – 18:00 Uhr
Feiertags geschlossen

Erwachsene 6 €

Ermäßigt 4 €

Schüler, Studenten, Rentner,
Bezieher von Arbeitslosengeld
oder Arbeitslosenhilfe

Führung 30 €

Max. 25 Personen, ca. 1 Stunde

Führung mit Zeitzeugen 50 €

Max. 25 Personen, ca. 2 Stunden
Nur mit Voranmeldung

Gedenkstätte Zuchthaus Cottbus

Menschenrechtszentrum Cottbus e.V.
Bautzener Straße 140
03050 Cottbus

Tel: 0355 290133-0
Fax: 0355 290133-33
www.menschenrechtszentrum-cottbus.de

Anfragen für Bildungsangebote

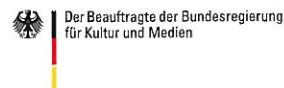
bildung@menschenrechtszentrum-cottbus.de

Anfragen für Führungen

info@menschenrechtszentrum-cottbus.de

Realisierung der Ausstellung

Gefördert vom Beauftragten der Bundesregierung
für Kultur und Medien aufgrund eines Beschlusses
des Deutschen Bundestages



Menschenrechtszentrum Cottbus e.V.
www.menschenrechtszentrum-cottbus.de



Karierte Wolken

Politische Haft im Zuchthaus Cottbus
1933 – 1989

Dauerausstellung
in der Gedenkstätte Zuchthaus Cottbus